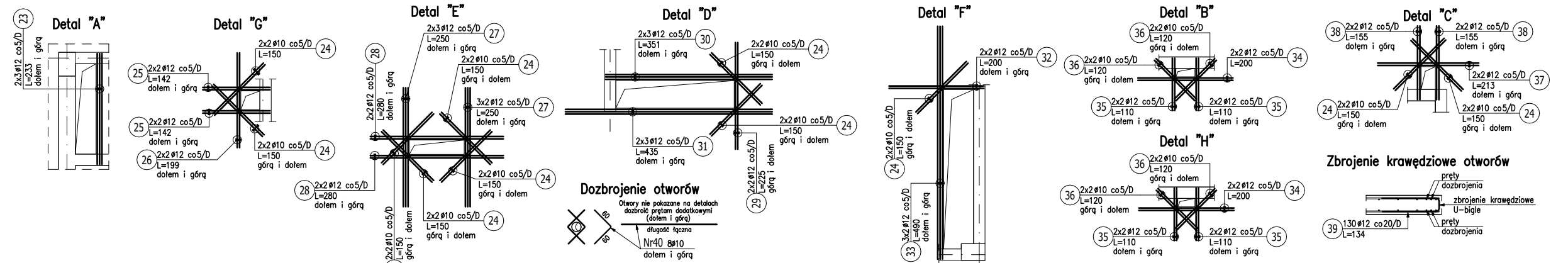
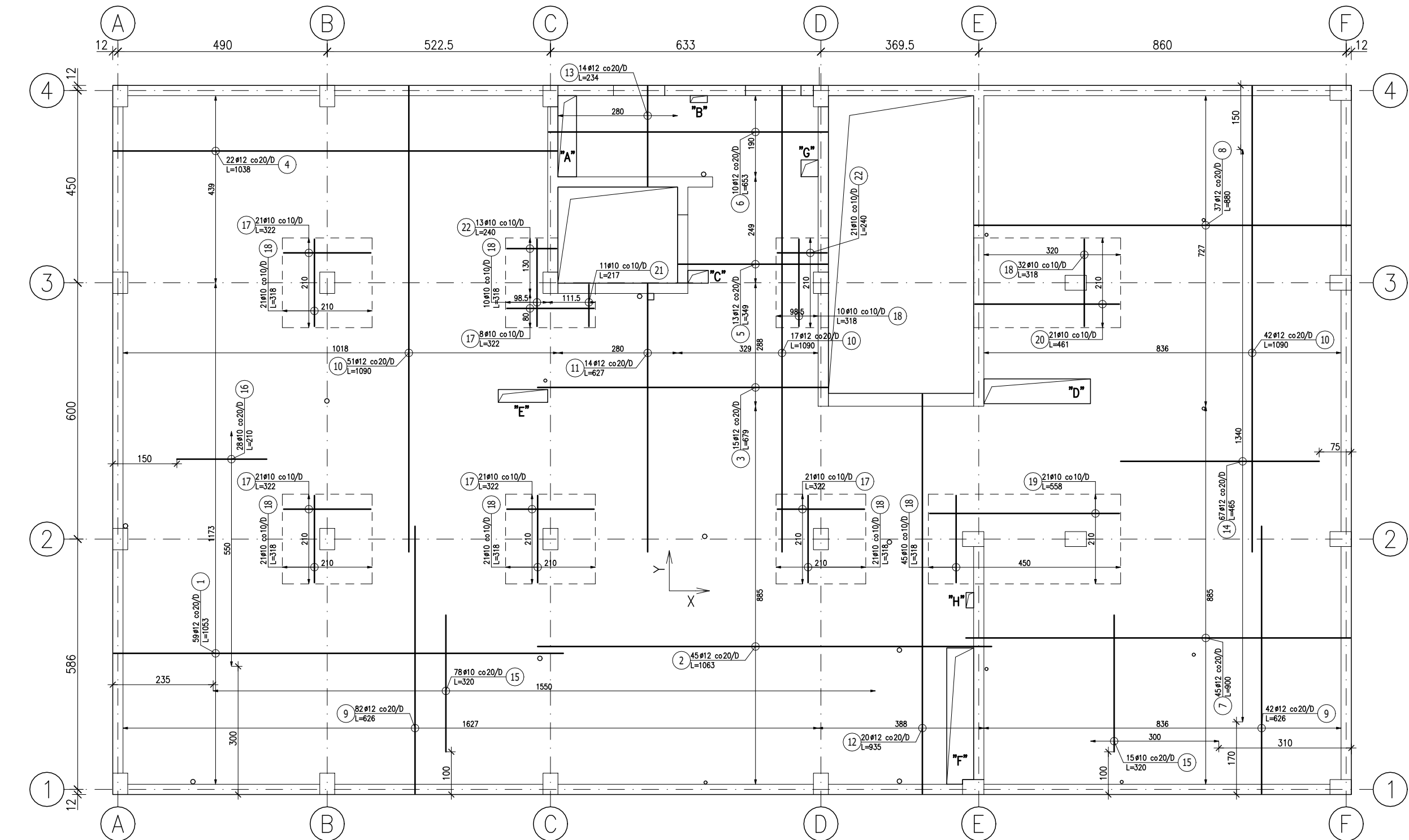


STROP NAD 1 PIĘTREM - ZBROJENIE DOLNE



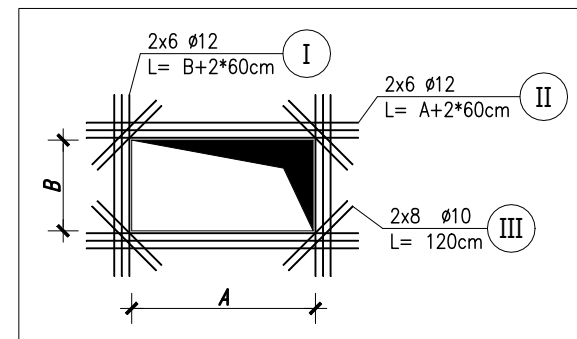
UWAGA: krawędzie otworów dobroić zbrojeniem krawędziowym (U-biśle) z prętów Ø12 w rozstawie 20cm !

ZESTAWIENIE STALI ZBROJENIOWEJ

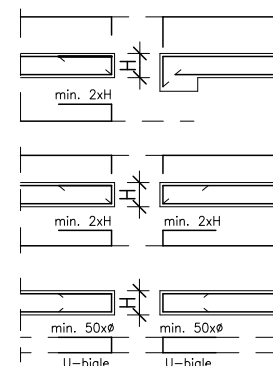
POZ.	NR PRĘTA	Ø [mm]	DŁUGOŚĆ [m]	ILOŚĆ		DŁ. ŁĄCZNA [m]			
						A-IIIIN			
				PRĘTÓW	x POZ.	RAZEM	Ø10	Ø12	
Poz. 1 – Zbrojenie DOLNE – 1 szt.									
1	1	12	10,530	59	1	59		621,27	<div><div></div><div>1053</div></div>
	2	12	10,630	45	1	45		478,35	<div><div></div><div>1063</div></div>
	3	12	6,790	15	1	15		101,85	<div><div></div><div>679</div></div>
	4	12	10,380	22	1	22		228,36	<div><div></div><div>1038</div></div>
	5	12	3,490	13	1	13		45,37	<div><div></div><div>349</div></div>
	6	12	6,530	10	1	10		65,30	<div><div></div><div>653</div></div>
	7	12	9,000	45	1	45		405,00	<div><div></div><div>900</div></div>
	8	12	8,800	37	1	37		325,60	<div><div></div><div>880</div></div>
	9	12	6,260	124	1	124		776,24	<div><div></div><div>626</div></div>
	10	12	10,900	110	1	110		1199,00	<div><div></div><div>1090</div></div>
	11	12	6,270	14	1	14		87,78	<div><div></div><div>627</div></div>
	12	12	9,350	20	1	20		187,00	<div><div></div><div>935</div></div>
	13	12	2,340	14	1	14		32,76	<div><div></div><div>234</div></div>
	14	12	4,650	67	1	67		311,55	<div><div></div><div>465</div></div>
	15	10	3,200	93	1	93	297,60		<div><div></div><div>320</div></div>
	16	10	2,100	28	1	28	58,80		<div><div></div><div>210</div></div>
	17	10	3,220	92	1	92	296,24		<div><div><div>25</div><div>25</div></div><div>204</div></div>
	18	10	3,180	181	1	181	575,58		<div><div><div>25</div><div>25</div></div><div>204</div></div>
	19	10	5,580	21	1	21	117,18		<div><div><div>25</div><div>25</div></div><div>444</div></div>
	20	10	4,610	21	1	21	96,81		<div><div><div>30</div><div>25</div></div><div>338</div></div>
	21	10	2,170	11	1	11	23,87		<div><div><div>25</div><div>30</div></div><div>98</div></div>
	22	10	2,400	34	1	34	81,60		<div><div><div>25</div><div>30</div></div><div>117</div></div>
	23	12	2,330	6	1	6		13,98	<div><div></div><div>233</div></div>
	24	10	1,500	44	1	44	66,00		<div><div></div><div>150</div></div>
	25	12	1,420	8	1	8		11,36	<div><div></div><div>142</div></div>
	26	12	1,990	4	1	4		7,96	<div><div></div><div>199</div></div>
	27	12	2,500	12	1	12		30,00	<div><div></div><div>250</div></div>
	28	12	2,800	8	1	8		22,40	<div><div></div><div>280</div></div>
	29	12	2,250	4	1	4		9,00	<div><div></div><div>225</div></div>
	30	12	3,510	6	1	6		21,06	<div><div></div><div>351</div></div>
	31	12	4,350	6	1	6		26,10	<div><div></div><div>435</div></div>
	32	12	2,000	4	1	4		8,00	<div><div></div><div>200</div></div>

33	12	4,900	6	1	6	29,40	490
34	12	2,000	8	1	8	16,00	200
35	12	1,100	16	1	16	17,60	110
36	10	1,200	16	1	16	19,20	120
37	12	2,130	4	1	4	8,52	213
38	12	1,550	8	1	8	12,40	155
39	12	1,340	130	1	130	174,20	1340
40	10	12,000	8	1	8	96,00	12000
DŁUGOŚĆ RAZEM [m]						1728,88	5273,41
MASA JEDNOSTKOWA [kg/m]						0,617	0,888
MASA [kg]						1066,72	4682,79
MASA CAŁKOWITA [kg]						5749,51	

SPOSÓB DOZBROJENIA OTWORÓW (nie pokazanych na detalach)



SPOSÓBY ZBROJENIA OTWORÓW 1:50 W MIEJSCU OTWORÓW WYCINANE ZBROJENIE GŁÓWNE I ROZDZIELCZE KSZTAŁTOWAĆ WG. SCHEMATÓW:

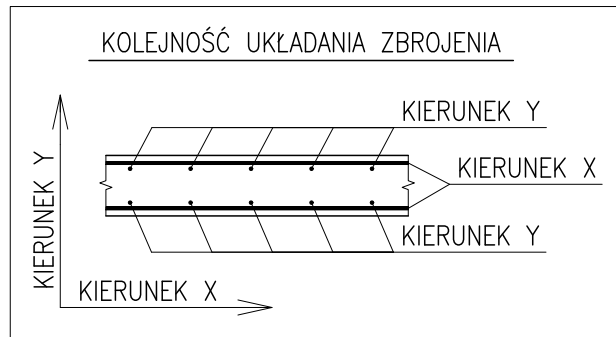


UWAGI:

- GRUBOŚĆ OTULINY ZBROJENIA DOLNEJ: 25mm.
- GRUBOŚĆ OTULINY ZBROJENIA GÓRNEJ: 25mm.
- WYMIARY I OPISY ZBROJENIA PODANO W [cm], RZĘDNE W [m].
- ZBROJENIE PŁYTY W MIEJSCU OTWORÓW WYCIĄĆ I ODGIĄĆ NA MONTAŻU, A KRAWĘDZIE OTWORÓW DOZBROIĆ ZBROJENIEM CO NAJMNIEJ RÓWNOWAŻNYM DO WYCIEGĘ ZGODNIE Z ZASADAMI ZBROJENIA OTWORÓW ORAZ RYSUNKIEM I DETALAMI ZBROJENIA. W PRZYPADKU OTWORÓW DO 25cm ZBROJENIE GŁÓWNE ROZSUŃĆ.
- W NAROŻACH OTWORÓW WIĘKSZYCH NIŻ 20cm UMIEŚCIĆ ZBROJENIE PROSTOPADŁE DO DWUSIECZNEJ Z PRĘTÓW Ø10.
- OTWORY, PRZEBICIA ITP. WG. PROJEKTÓW BRANŻOWYCH – SKOORDYNOWAĆ DODATKOWO NA ETAPIE BUDOWY !
- PRZED WYKONANIEM STROPU PORÓWNAĆ LICZBĘ, WYMIARY I POŁOŻENIE OTWORÓW Z POZOSTAŁYMI PROJEKTAMI BRANŻOWYMI ORAZ UWZGLĘDNIĆ PRZYJĘTE DO REALIZACJI ROZWIĄZANIA TECHNICZNE NP. WYMIARY PUSTAKÓW KOMINOWYCH, WYMIARY I POŁOŻENIE PIONÓW KANALIZACYJNYCH ITD.
- ROZPATRYWAĆ Z ZATWIERDZONYM PROJEKTEM ARCHITEKTONICZNO – BUDOWLANYM ORAZ POZOSTAŁYMI RYSUNKAMI PROJEKTU TECHNICZNEGO KONSTRUKCJI I INNYCH BRANŻ.

UWAGI OGÓLNE:

RYUNKI ROZPATRYWAĆ ŁĄCZNIE Z POZOSTAŁYMI RYSUNKAMI PROJEKTU BUDOWLANEGO, ARCHITEKTURY I PROJEKTÓW BRANŻOWYCH  
WYMIAROWANIE KONSTRUKCJI PRZEPROWADZONO DLA PROJEKTOWANEGO SPOSOBU UŻYTKOWANIA BUDYNKU, WSZELKIE ZMIANY WYMAGAJĄ DODATKOWEJ ANALIZY KONSTRUKCJI



BETON B37 (C30/37)  
KLASA EKSPLOYCJI: XC1  
# - STAL A-IIIN (B500SP)  
Ø - STAL A-I (St3s)

Investor:

Wojewódzki Szpital Zespolony w Kielcach

ul. Grunwaldzka 45  
25-736 Kielce  
NIP: 959-129-12-92  
REGON: 000289785  
KRS: 0000001580



Nazwa Inwestycji:

Rozbudowa i przebudowa budynku Szpitala Świętokrzyskiego Centrum Pediatrii (nr ewid. bud. 2437) o Wojewódzką Poradnię dla dzieci w ramach inwestycji „Wzmocnienie ambulatoryjnej opieki specjalistycznej w Wojewódzkim Szpitalu Zespolonym w Kielcach”, na działkach nr ewid. 389/10, 389/11, 389/12, 389/13, obręb 0015, przy ul. Grunwaldzkiej 45 w Kielcach wraz z przebudową instalacji zewnętrznych: ciepłowniczej, elektrycznej, oświetlenia zewnętrznego i kanalizacji deszczowej.

Adres Inwestycji:

Woj. świętokrzyskie, pow. kielecki, gm. Kielce, miejscowość: Kielce  
dz.nr ewid. 389/10, 389/11, 389/12, 389/13, obręb 0015 Kielce

**4idea** BIURO PROJEKTOWE  
Karol Sitarski  
ul. Ziłota 15/US, 25-015 Kielce,  
tel: 510-032-264  
e-mail: 4idea@4idea.pl

Faza Projektu PROJEKT TECHNICZNY

Temat Rysunku Zbrojenie stropu nad 1 piętrem - dolne

Funkcja	Projektant	Numer Uprawnień	Data	Podpis
Projektował:	mgr inż. Tomasz Owsiak	SWK/0128/P00K/09	29.04.2025	
Opracował:	mgr inż. Natalia Marlica	----		
Sprawdził:	mgr inż. Wojciech Kulinski	SWK/0161/PWBK/19		
Rew.: 0	Skala: 1:100	Brnża: Konstrukcja	Nr rys: K-12	